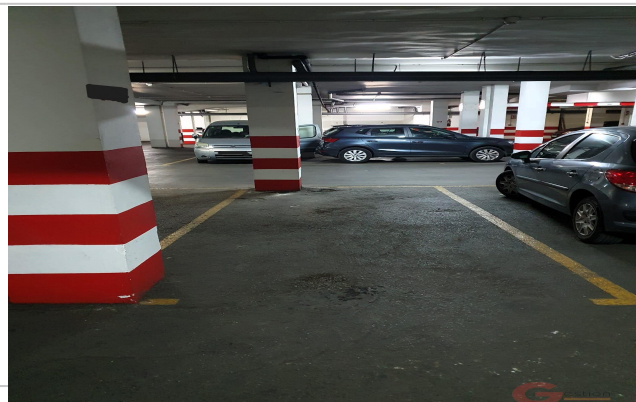




Referencia:	L797
Tipo inmueble:	Garaje
Operación:	Venta
Precio:	16.800 €
Estado:	Con techo



Población:	Motril
Provincia:	Granada
Cod. postal:	18600
Zona:	Av Salobreña

ESCALA DE LA CALIFICACIÓN ENERGÉTICA	Consumo de energía kWh/m ² año	Emissiones kgCO ₂ /m ² año
A más eficiente		
B		
C		
D		
E		
F		
G menos eficiente		

En trámite

M² construidos: 12

Descripción:

SE VENDE GARAJE EN ZONA CÉNTRICA

¿Cansado de buscar aparcamiento por Motril?

Le ofrecemos esta plaza de garaje en un parking comunitario.

Se encuentra en la Zona de la Av/ de Salobreña.

Si desea recibir más información acerca de esta propiedad o concertar una visita, no dude en contactar con los agentes de Gestión Internacional. Puede contactar por email: info@gestioninternacional.com, por teléfono: 684031687