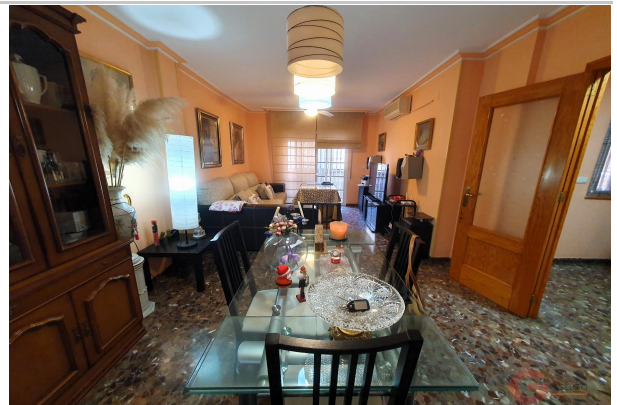


Referencia: L767
Tipo inmueble: Casa
Operación: Venta
Precio: **245.000 €**
Estado: Buen estado



Población: Motril
Provincia: Granada
Cod. postal: 18600
Zona: Ronda Poniente



M² construidos: 180	Garajes: 1	M² terraza: 30
Terraza(s): 2	Dormitorios: 3	Orientación: sur
Baños: 2	Aseos: 1	Exterior/Interior: exterior

Descripción:

CASA EN MOTRIL BUSCA FAMILIA!!!

La casa perfecta existe!!!

La vivienda dispone de nada menos que 180 metros perfecto para una familia.

La planta baja es cochera con capacidad para varios vehículos, salón para celebraciones o reuniones con cocina, chimenea, y un aseo.

La primera planta ofrece un salón amplio con balcón, cocina grande con patio, y un baño completo.

En la segunda planta se encuentran los tres dormitorios y otro baño completo.

Y arriba la espectacular terraza desde la que podrá ver el mar y disfrutar de las tardes de verano.

Disponemos de video de esta vivienda, no dudes en pedirnoslo.

Si desea recibir más información acerca de esta propiedad o concertar una visita, no dude en contactar con los agentes de Gestión Internacional. Puede contactar por email: info@gestioninternacional.com, por teléfono: Español+34 673831092/Français+34 684031687, o directamente en nuestra oficina situada justo a la entrada de la Urbanización Monte de los Almendros.