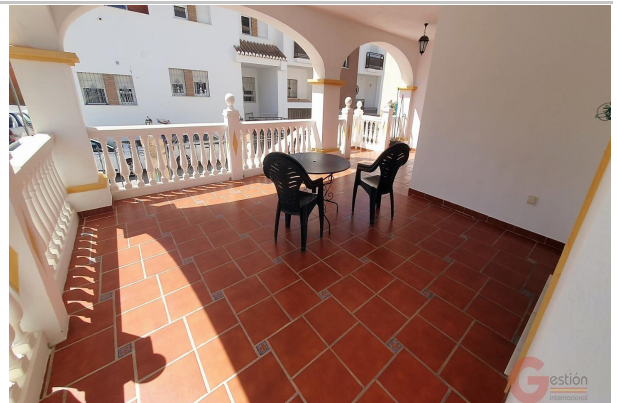
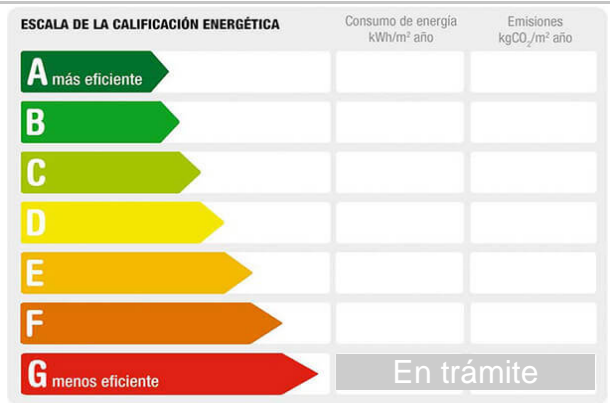


Referencia: L573
Tipo inmueble: Chalet
Operación: Venta
Precio: **372.000 €**
Estado: Buen estado



Población: Vélez de Benaudalla
Provincia: Granada
Cod. postal: 18670
Zona: Todas



M² construidos: 400	Garajes: 1	M² terraza: 35
Terraza(s): 4	Dormitorios: 5	Baños: 2

Descripción:

SE VENDE CHALET EN VÉLEZ DE BENAUDALLA

La vivienda dispone de 325 metros de solar, y 400 metros construidos.

LA planta baja ofrece un salón grande con acceso a la terraza, 1 dormitorio, 1 baño completo, y cocina concepto abierto a la sala de estar.

La 1º planta dispone de otros 4 dormitorios, con terrazas, solárium, y otro baño.

Y en sótano tiene una cochera con capacidad para varios vehículos.

Y zonas ajardinadas alrededor, con vistas despejadas al monte.

Si desea recibir más información acerca de esta propiedad o concertar una visita, no dude en contactar con los agentes de Gestión Internacional. Puede contactar por email: info@gestioninternacional.com, por teléfono: Español+34 673831092/Français+34 684031687, o directamente en nuestra oficina situada justo a la entrada de la Urbanización Monte de los Almendros.