

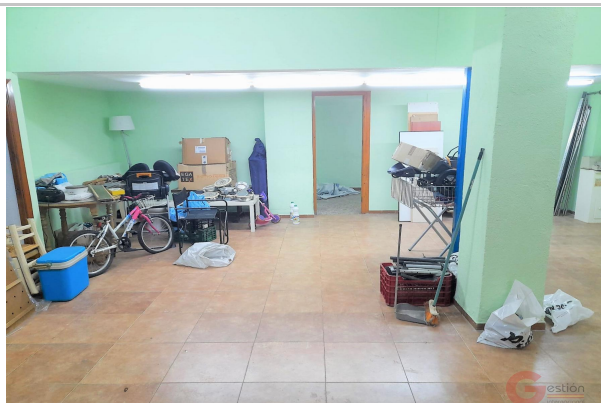
Referencia: **L502**

Tipo inmueble: Local

Operación: Venta

Precio: **81.000 €**

Estado: Buen estado



Planta: Baja

Población: Motril

Provincia: Granada

Cod. postal: 18600

Zona: Ancha



M² construidos: 82 **Estancias:** 3

Descripción:

SE VENDE LOCAL COMERCIAL EN MOTRIL

El local se encuentra en una zona muy transitada, dispone de 82 metros, varias estancias, aseo, y altillo que puede servir de almacén.

No lo dude mas y visítelo sin compromiso.

Si desea recibir más información acerca de esta propiedad o concertar una visita, no dude en contactar con los agentes de Gestión Internacional. Puede contactar por email: info@gestioninternacional.com, por teléfono: +34 684031687/ +34 673831092, o directamente en nuestra oficina situada justo a la entrada de la Urbanización Monte de los Almendros.