

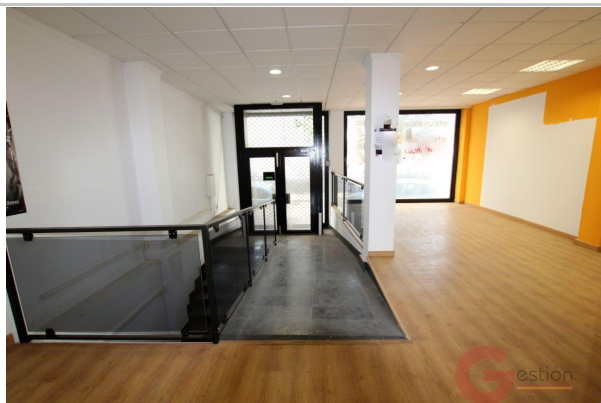
Referencia: **L474**

Tipo inmueble: Local

Operación: Venta

Precio: **478.000 €**

Estado: Buen estado



Población: Motril

Provincia: Granada

Cod. postal: 18600

Zona: Centro



M² construidos: 760 **Estancias:** 2 **Aseos:** 1

Descripción:

¿BUSCABA UN LOCAL GRANDE EN MOTRIL?

Pues este dispone 160 metros en planta baja, que tiene acceso a 2 calles, y 600 metros de sótano, dispone de ascensor, estancias amplias y grandes escaparates.
En una zona muy céntrica.

Si desea recibir más información acerca de esta propiedad o concertar una visita, no dude en contactar con los agentes de Gestión Internacional. Puede contactar por email: info@gestioninternacional.com, por teléfono: +34 684031687 / +34 673831092, o directamente en nuestra oficina situada justo a la entrada de la Urbanización Monte de los Almendros.