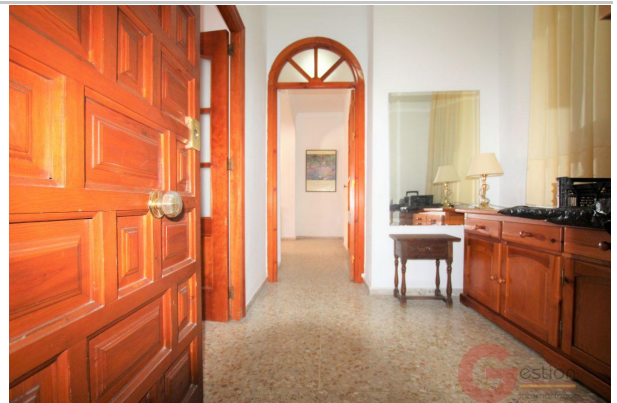


Referencia: L454
Tipo inmueble: Piso
Operación: Venta
Precio: **207.000 €**
Estado: Buen estado



Planta: 1
Población: Motril
Provincia: Granada
Cod. postal: 18600
Zona: Centro



M² construidos: 140 **Dormitorios:** 4 **Baños:** 2
Exterior/Interior: exterior

Descripción:

¿BUSCABA UN PISO GRANDE Y CÉNTRICO?

No busque más aquí se lo presentamos.

La vivienda dispone de nada menos que 140 metros, ofrece 4 amplios dormitorios, 2 baños completos, gran salón, y una hermosa cocina con un pequeño patio. El piso se encuentra en una zona muy céntrica, y es un 1º sin ascensor.

No se lo piense mas y visítelo sin compromiso.

Si desea recibir más información acerca de esta propiedad o concertar una visita, no dude en contactar con los agentes de Gestión Internacional. Puede contactar por email: info@gestioninternacional.com, por teléfono: Español+34 673831092/Français+34 684031687, o directamente en nuestra oficina situada justo a la entrada de la Urbanización Monte de los Almendros.