

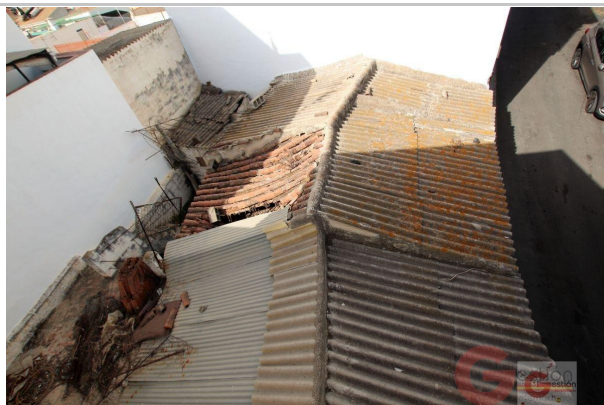
Referencia: **L202**

Tipo inmueble: Terreno

Operación: Venta

Precio: **95.000 €**

Estado: Urbanizable



Población: Motril

Provincia: Granada

Cod. postal: 18600

Zona: La Palma



M² construidos: 135

Descripción:

¿DESEAR CREAM SU VIVIENDA A GUSTO?

SE VENDE SOLAR EN MOTRIL

El solar tiene una superficie de 135m, con los cuáles podría construir una casa bastante grande.
El solar se encuentra en una muy buena de Motril con todo tipo de servicios a mano.

Si desea recibir más información acerca de esta propiedad o concertar una visita, no dude en contactar con los agentes de Gestión Internacional. Puede contactar por email: info@gestioninternacional.com, por teléfono: +34 673850925/ +34 673831092, por Skype (nombre de usuario: Gestión Internacional) o directamente en nuestra oficina situada justo a la entrada de la Urbanización Monte de los Almendros.